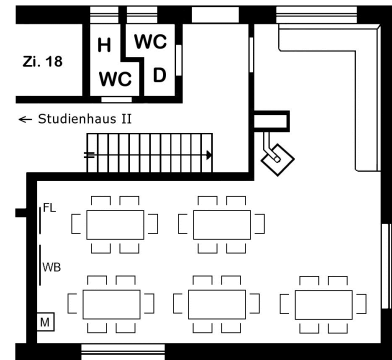


Leuchtturm Westerheversand

Ehemaliger Name: Gruppenraum 1 und 2	
Grundfläche	32 m ²
Breite x Länge	3,9 x 8,2 m
Höhe	2,5 m
Tische / Stühle	5 / 30
barrierefrei	Ja



Grundausstattung	
Ofen	Ja
Medienschrank (M) (DVD-Player, DVBT-Receiver und Multimedia-Anschluß)	Ja
Flipchart (FL)	Ja
Whiteboard (WB)	Ja
Leinwand (LW)	Nein
Pinnwand	Nein
Beamer	Ja



Zusätzlich wählbar	
mobile Flipchart	
Moderationswand	
Moderationskoffer	
Overheadprojektor	
E-Piano / Keyboard	
Rednerpult	
Beamer	

Bestuhlungsart		max. Plätze
	Kreis	20
	Plenum	10
	U innen/außen	18*
	U außen	12
	Kino	24
	Block	12
	Quadrat	12

Bemerkungen

Angenehm heller Tagungsraum mit Kaminofen und gemütlicher Sitzecke. Holzfußboden und große Fenster

- Bestuhlung durch die Gruppe (* nur mit sehr wenig Freiraum möglich)
- Medien-Erstausstattung gratis (Ausnahme Moderationskoffer und Verbrauchsmaterialien) Leihgebühr für weitere Medien 15,- € pro Tag / Stück